



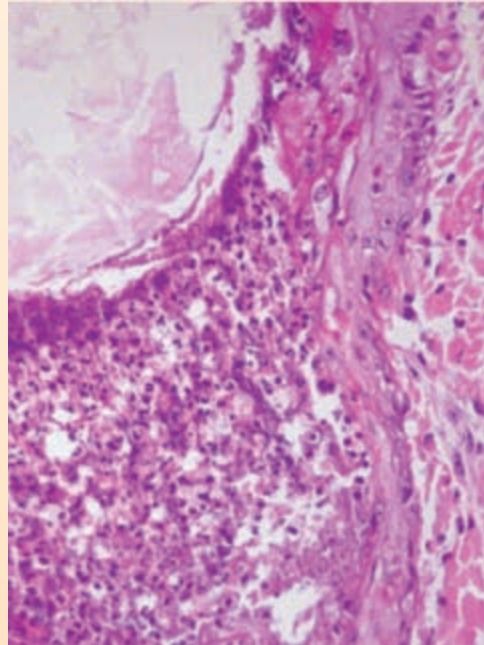
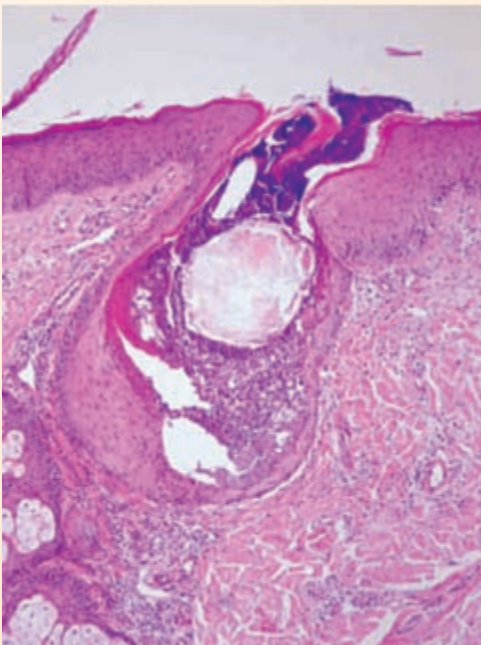
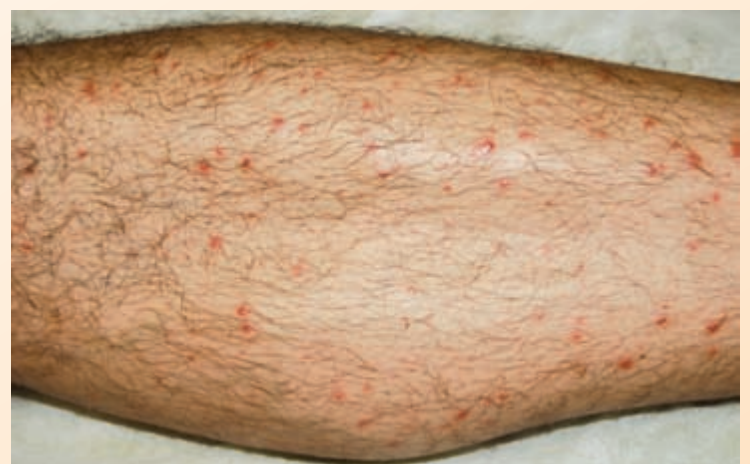
Sección Dermatólogos Jóvenes

FOLICULITIS PUSTULOSA EOSINOFÍLICA

La foliculitis pustulosa eosinofílica es una infiltración eosinofílica aséptica del folículo piloso. Fue descrita por Ofuji, en 1970, en pacientes inmunocompetentes de origen asiático.

TRES VARIANTES CLÍNICAS: 1) Forma clásica (FEC). 2) Asociada a inmunosupresión (más frecuentemente HIV). 3) Infantil.

CLÍNICA: brotes recurrentes de pápulas y/o pústulas foliculares, pruriginosas, con extensión periférica y aclaración central. Afectan cara, tronco y extremidades. El cuadro clínico se acompaña de la presencia periférica de eosinófilos.



HISTOPATOLOGÍA: infiltración del folículo piloso por linfocitos y eosinófilos, en fase aguda. En la enfermedad avanzada se observa destrucción del anexo.

ETIOLOGÍA: desconocida. Se considera una enfermedad de respuesta inmunológica multifactorial a diversos antígenos (bacterianos, virales y/o fúngicos).

CONDUCTA: solicitar serología HIV, descartar otros inmunocompromisos y/o trastornos oncohematológicos. Se describen múltiples tratamientos: esteroides, PUVA, tetraciclinas, isotretinoína, dapsona, mebendazol y acitretín, entre otros.