

Dermatoscopia de lesiones no melanocíticas: carcinoma de células escamosas in situ - enfermedad de Bowen. Forma pigmentada

Dermoscopy of non melanocytic lesions: SCC in situ – Pigmented Bowen´s disease

Rosario Peralta,¹ Emilia N. Cohen Sabban² y Horacio A. Cabo³

La dermatoscopia es útil para el diagnóstico del carcinoma de células escamosas (CCE) in situ o enfermedad de Bowen.

Ésta puede ser pigmentada (EBP), aunque es una variante poco frecuente.

Clínicamente se manifiesta como una mácula o placa bien delimitada, de color marrón con áreas más claras, rosadas o color piel y de superficie escamosa.

Los diagnósticos diferenciales incluyen queratosis actínica pigmentada, lentigo solar, queratosis seborreica, queratosis liquenoide, carcinoma basocelular pigmentado, nevos y melanomas.

Los criterios dermatoscópicos del CCE in situ – enfermedad de Bowen pigmentados son:

CCE pigmentado

- Puntos de color marrón o gris con disposición lineal: distribuidos más frecuentemente en la parte periférica de la lesión, con las líneas orientadas en forma radial
- Color marrón
- Áreas sin estructura: áreas hipopigmentadas rosadas, color piel o blanquecinas
- Vasos:
 - espiralados o enrollados (glomerulares) con distribución focal
 - puntiformes con disposición radial periférica

En ocasiones, con una o dos de estas claves dermatoscópicas es suficiente para sospechar el diagnóstico de esta variedad pigmentada de CCE, que puede confundirse con lesiones melanocíticas.

Fecha de recepción: 30/09/2013 | Fecha de aprobación: 25/10/2013

¹ Médica dermatóloga, ayudante de primera Dermatología, UBA

² Docente adscripta de Dermatología, UBA, subjefa del Servicio de Dermatología

³ Profesor adjunto, UBA, jefe del Servicio de Dermatología

Instituto de Investigaciones Médicas A. Lanari, Combatientes de Malvinas 3159, Ciudad Autónoma de Buenos Aires, República Argentina.

Correspondencia: Rosario Peralta. rosarioperalta@yahoo.com

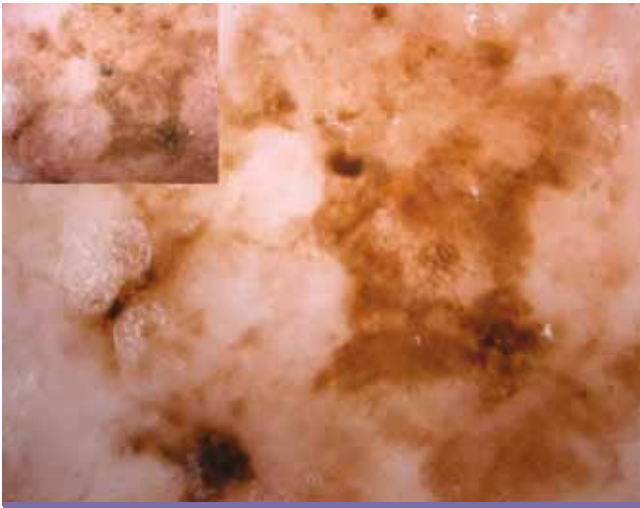


Foto 1. CCE pigmentado. Color marrón, áreas sin estructura hipopigmentadas color piel.



Foto 2. CCE pigmentado. Color marrón, áreas sin estructura hipopigmentadas rosas y color piel.



Foto 3. CCE pigmentado. Color marrón, áreas sin estructura hipopigmentadas rosas, color piel y blancas. Vasos espiralados o enrollados.

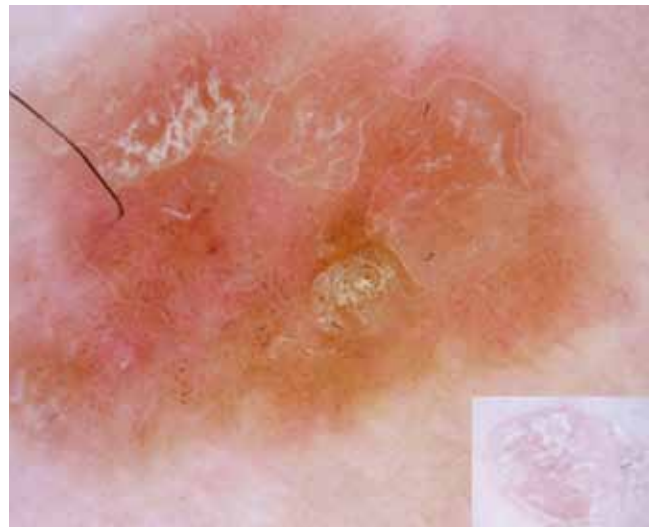


Foto 4. CCE pigmentado con superficie escamosa. Disposición lineal de puntos de color marrón en la parte periférica de la lesión con las líneas orientadas radialmente. Color marrón, áreas sin estructura hipopigmentadas rosadas. Vasos dispuestos en forma lineal en la periferia de la lesión.

Bibliografía

1. Cabo H, Queratosis actínicas y carcinoma de células escamosas, en Cabo H., *Dermatoscopia*, 2º Ed., Ediciones Journal, Buenos Aires, 2012, 118-125.
2. Cameron A, Rosendahl C, Tschandl P, Riedl E. *et ál.* Dermatoscopy of pigmented Bowen's disease, *J. Am. Acad. Dermatol.*, 2010, 62: 597-604.