

Dermatoscopia de lesiones no melanocíticas: carcinoma basocelular - patrones no clásicos

Dermoscopy of non melanocytic lesions: Non-classic BCC patterns

Rosario Peralta,¹ Emilia N. Cohen Sabban² y Horacio A. Cabo³

El carcinoma basocelular (CBC) es el tumor maligno de piel más frecuente. Afecta predominantemente a personas de edad media y piel clara en zonas fotoexpuestas.

Según la definición morfológica de los criterios dermatoscópicos locales, recientemente se han descrito patrones dermatoscópicos diferentes del clásico,^{1,2} denominados patrón no clásico y patrón melanocítico.³

En esta edición nos ocuparemos de los criterios dermatoscópicos del patrón no clásico (tabla 1).

Pigmentación azul-gris

- Múltiples puntos azul-gris en foco: por incremento de melanina e hiperplasia de los melanocitos, constituyen la forma de inicio de la pigmentación de un CBC o fase temprana de los múltiples glóbulos azul-gris. (Foto 1).
- Estructuras concéntricas: son de forma irregular y aspecto globular, con un área central de pequeño tamaño color azul, gris, marrón oscuro o negro, rodeadas de un color marrón más claro. Representan la etapa inicial de las áreas radiadas o en rueda de carro, a las cuales les falta las típicas proyecciones radiadas (Fotos 2, 3 y 4).

Telangiectasias finas y cortas

Vasos pequeños de delgado calibre y longitud ($\leq 1\text{mm}$). Se observan bien definidos, poco ramificados y dispersos en forma irregular sobre un fondo blanquecino o rosado. Corresponden a la etapa inicial de los vasos arboriformes (Foto 5).

Múltiples erosiones pequeñas

Cinco a más erosiones superficiales con un diámetro máximo $\leq 1\text{mm}$ caracterizados por la ausencia parcial o total de epidermis. Constituyen la fase inicial de las ulceraciones (Foto 6).

Los criterios no clásicos dan soporte al diagnóstico de CBC, particularmente en lesiones tempranas en las que los criterios clásicos de este tumor aún no están presentes.

Fecha de recepción: 14/02/2013 | Fecha de aprobación: 27/02/2013

¹ Médica de planta del Servicio de Dermatología del Instituto de Investigaciones Médicas A. Lanari (UBA)

² Docente adscripta de Dermatología UBA, subjefa del Servicio de Dermatología del Instituto de Investigaciones Médicas A. Lanari

³ Profesor adjunto UBA, jefe del Servicio de Dermatología del Instituto de Investigaciones Médicas A. Lanari

Instituto de Investigaciones Médicas A. Lanari, Combatientes de Malvinas 3150, Ciudad Autónoma de Buenos Aires, República Argentina.

Correspondencia: Charcas 4040 10° B (CP 1425). rosarioperalta@yahoo.com

TABLA 1. Patrones dermatoscópicos de CBC clásico y no clásico

PATRÓN	
CBC clásico	CBC no clásico
Estructuras en forma de hoja	
Grandes nidos ovoides azul/gris	
Múltiples glóbulos azul/gris	Múltiples puntos azul/gris en foco
Estructuras en rueda de carro o radiadas	Estructuras concéntricas
Vasos arboriformes	Telangiectasias finas y cortas
Ulceración	Múltiples erosiones pequeñas



Foto 1. Múltiples puntos azul-grises en foco.

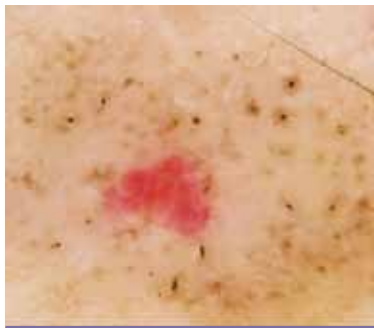


Foto 2. Estructuras concéntricas.

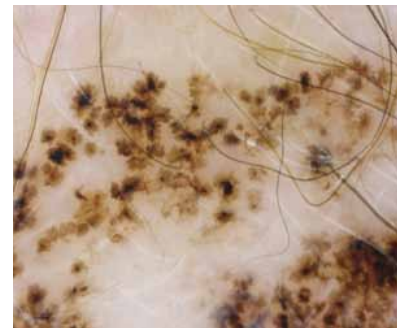


Foto 3. Estructuras concéntricas.



Foto 4. Estructuras concéntricas.



Foto 5. Telangiectasias finas y cortas.

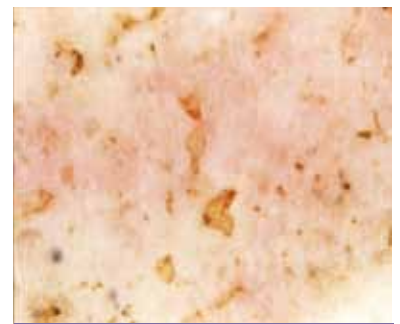


Foto 6. Múltiples erosiones pequeñas.

Bibliografía

1. Cohen Sabban E., Cabo H. Dermatología de lesiones no melanocíticas, *Dermatol. Argent.*, 2009, 15(6): 452-453.
2. Cohen Sabban E., Cabo H. Dermatología de lesiones no melanocíticas, *Dermatol. Argent.*, 2010, 16(2): 143-145.
3. Altamura D., Menzies S. W., Argenziano G., Zalaudek I. et ál. Dermatoscopy of basal cell carcinoma: Morphologic variability of global and local features and accuracy of diagnosis, *J. Am. Acad. Dermatol.*, 2010, 62: 67-75.